

Elektrometināmie veidgabali

Pipelife elektrometināmie veidgabali

Pipelife piedāvā plašu polietilēna (PE) cauruļu klāstu ūdens un gāzes apgādei, kā arī spiedkanalizācijai (vairāk lasiet produkti.pipelife.lv). Kopā ar daudzveidīgo elektrometināmo veidgabalu sortimentu jūs ātri un vienkārši varat izveidot kvalitatīvas, drošas un ilgtspējīgas plastmasas spiedvadu sistēmas.

Pipelife sortimentā ietilpst veidgabali ar spiediena klasi PN16 ūdens apgādei un PN10 gāzei.

Savienojuma vietas ir kritiskie punkti jebkurā cauruļvadu sistēmā. Augstas kvalitātes savienojumu nodrošināšanā būtiska loma ir kvalificētam personālam un atbilstošiem instrumentiem un iekārtām. Tādēļ Pipelife piedāvā gan personāla apmācību, gan piemērotu iekārtu un instrumentu iegādi vai nomu. Sazinieties ar Pipelife speciālistiem, lai uzzinātu vairāk.





1) Fusomatic pievienojumi

Unikālā Fusomatic pievienojuma tehnoloģija ievērojami vienkāršo un paātrina metināšanas darbus. Katrā veidgabala pievienojumā ir iestrādāts rezistors, kurš nodrošina pareizu metināšanas parametru izmantošanu. Pieslēdzot atbilstošu iekārtu, tā automātiski identificē karsēšanas un dzesēšanas laiku. Viss, kas jāizdara iekārtas operatoram, ir jānospiež poga "sākt".



2) Indikatori

Elektrometināšanas procesā savienojuma vietā izkausētā plastmasas masa izplešas veidgabala iekšpusē, tādējādi radot spiedienu uz indikatoriem. Uz ārpusi izvirzītie indikatori ir acīmredzama pazīme, ka ir ticis sasniegts sakausēšanai nepieciešamais spiediens.



3) Iekausētie metināšanas parametri

Visos veidgabalos ir iekausēti manuālai iestatīšanai nepieciešamie elektrometināšanas parametri. Uzrādītā informācija iekļauj veidgabala izmēru, materiālu (PE80 un PE100), piemērotas caurules SDR klasi, metināšanas parametrus un spiediena klasi ūdens un gāzes cauruļvadiem.



4) Partijas numurs

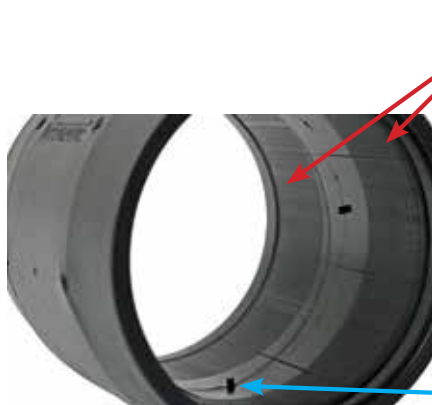
Fusomatic veidgabalā iekausētais partijas numurs ir tikai viens no kvalitātes kontroles identifikatoriem. Tas ir iekļauts arī svītrkodā.



5) Svītrkods

Kvalitātes kontrole ir Pipelife panākumu pamatā. Svītrkods nodrošina pilnu izsekojamību līdz pat iepirktai izejmateriālu partijai.

Norādītajā svītrkodā ir arī iekodēti atbilstošie metināšanas parametri, kurus var nolasīt ar svītrkoda skeneri aprīkotas elektrometināšanas iekārtas.



Metināšanas elementi

Kvalitatīvu savienojumu nodrošināšanai visi metināšanas elementi tiek pārklāti ar polietilēnu, pirms tie tiek iekausēti veidgabalā.



Caurules atdure

Fusomatic veidgabaliem ir izņemama caurules atdure. Šī atdure nodrošina to, ka caurule veidgabalā netiks ievietota pārāk dziļi. Taču nepieciešamības gadījumā, piemēram, remontdarbos, caurules atduri var izņemt.

Pareizas elektrometināšanas vadlīnijas

PE caurules ar ārējo diametru no DN20 līdz DN630 iespējams savienot, izmantojot elektrometināmos veidgabalus. Jāatceras, ka elektrometināšanu drīkst veikt, ja gaisa temperatūra ir -10 °C līdz +45 °C.

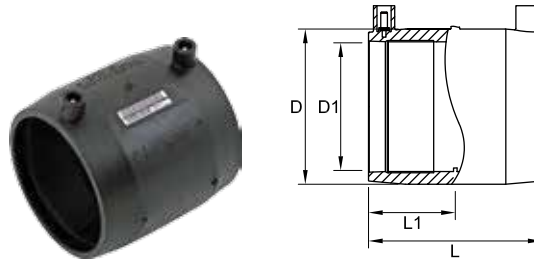
Elektrometināšanas procedūra:

1. Caurule jānotīra un, ja nepieciešams, jānogatrina ar šim nolūkam paredzētu caurules griezēju.
2. Jānomēra un ar marķieri jāatzīmē uz caurules attālumu (veidgabals + 1 cm), līdz kuram jānoskrāpē caurule.
3. Izmantojot speciālu skrāpi (nazis vai smilšpapīrs nav piemēroti rīki), jānoņem PE caurules oksidēto slāni 0.2 – 0.35 mm biezumā, atkarībā no caurules diametra.
4. Noskrāpēto caurules daļu jānotīra ar līdzekli PE cauruļu tīrīšanai (acetons, benzīns vai šķīdinātājs nav piemēroti šim nolūkam). Tīrīšanas līdzeklim jāļauj nožūt. Ar rokām neaiztieciot notīrīto virsmu.
5. Jānomēra veidgabala uznavas dziļums un ar marķieri attiecīgais attālums jāatzīmē uz caurules.
6. Īsi pirms metināšanas procesa jāizņem veidgabals no iepakojuma un, nepieskaroties metināšanas zonai, jāuzmauc caurulei līdz iepriekš iezīmētajam marķējumam. Ja izmantojamais veidgabals nav iepakots, metināšanas virsma jānotīra ar līdzekli PE cauruļu tīrīšanai.
7. Savienojuma vieta jānostiprina, piemēram, izmantojot skavas.
8. Elektrometināšanas iekārta jāpieslēdz veidgabalam un jāveic metināšana atbilstoši iekārtas lietošanas pamācībai.
9. Pēc metināšanas procesa pārbaudiet veidgabala metināšanas indikatorus un paziņojumu uz iekārtas displeja.
10. Jānogaida atbilstošu dzesēšanas laiku. Tad jāatvieno metināšanas iekārta un jānoņem skavas.

! Metināšanas darbus drīkst veikt tikai atbilstoši kvalificēts personāls.

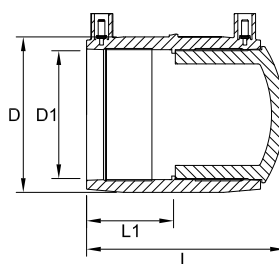
Sortiments

Elektrometināma dubultuzmava PE100 SDR11



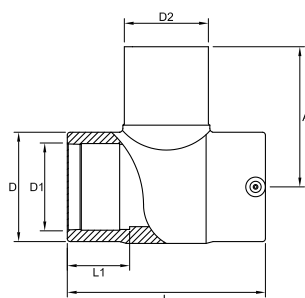
Kods	DN (mm)	L (mm)	L1 (mm)	D (mm)	D1 (mm)	Kausēšana (sec)	Dzesēšana (min)	Iepakojums (gab.)
665420	20*	77	37,5	29	20	35	30	100
665425	25	77	37,5	33,5	25	30	3	100
665432	32	77	37,5	43	32	45	3	75
665440	40	90	44	51,5	40	40	5	90
665450	50	91	44	61,5	50	90	5	70
665463	63	102	49	77	63	35	3	30
665475	75	120	59	92	75	50	5	45
665490	90	122	60	110	90	90	10	24
665411	110	144	70	133	110	160	10	18
665412	125	154	75	151	125	200	10	12
665414	140*	181	89	176	140	200	10	6
665416	160	175	86	195	160	300	20	4
665417	180*	185	91	220	180	360	20	4
665418	200	186	92	243	200	440	20	4
665419	225	222	109	276	225	600	30	2
665421	250	220	108	301	250	900	30	2
665428	280*	260	127	345	280	900	30	1
665431	315	261	128	386	315	1100	30	1
665932	355*	260	126	437	355	1200	45	1
665933	400*	290	142	475	400	1740	45	1

* pēc pasūtījuma
SDR17

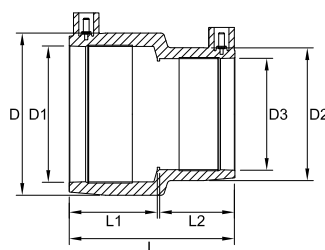
**Elektrometināma noslēgtapa
PE100 SDR11**


Kods	DN (mm)	L (mm)	L1 (mm)	D (mm)	D1 (mm)	Kausēšana (sec)	Dzesēšana (min)	Iepakojums (gab.)
665718	20*	82	37,5	29	20	35	3	100
665719	25	82	37,5	33,5	25	30	3	100
665701	32	84	37,5	46	32	45	3	75
665702	40	97	44	51,5	40	40	5	90
665703	50	101	44	61,5	50	90	5	70
665704	63	115	49	77	63	35	5	30
665705	75	125	59	92	75	50	5	20
665706	90	138	60	110	90	90	10	24
665707	110	164	70	133	110	160	10	18
665708	125*	175	75	151	125	200	10	10
665709	140	236	89	176	140	200	10	6
665710	160	202	85	196	160	300	20	4
665717	180*	214	91	220	180	360	20	4
665714	200	215	108	243	200	440	30	4
665713	225*	222	109	276	225	600	30	2
665715	250*	220	108	301	250	900	30	2

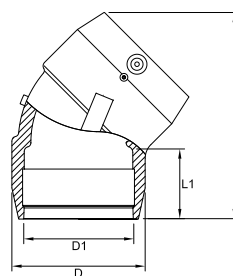
* pēc pasūtījuma

**Elektrometināms trejgabals
PE100 SDR11**


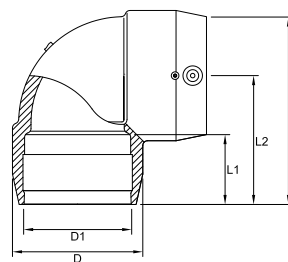
Kods	DN (mm)	L (mm)	L1 (mm)	D (mm)	D1 (mm)	D2 (mm)	A (mm)	Kausēšana (sec)	Dzesēšana (min)	Iepakojums (gab.)
665720	20*	98	35	44	20	20	78	30	3	50
665725	25*	98	35	44	25	25	78	35	3	50
665732	32	98	35	44	32	32	78	50	3	50
665740	40	131	44	52	40	40	91	80	5	18
665750	50	141	43	64	50	50	104	90	5	25
665763	63	156	50	82	63	63	114	40	5	20
665775	75	174	60	97	75	75	126	120	10	12
665790	90	201	55	115	90	90	143	110	8	7
665711	110	239	73	139	110	110	167	140	10	6
665712	125*	262	79	156	125	125	196	200	15	4
665716	160	313	89	200	160	160	211	360	22	2
665791	180*	330	89	224	180	180	231	360	22	2
665792	200	590	104	250	200	200	191	270	22	1
665793	225*	636	112	280	225	225	206	265	22	1
665794	250*	685	123	310	250	250	219,5	300	30	1

**Elektrometināma diametru pāreja
PE100 SDR11**


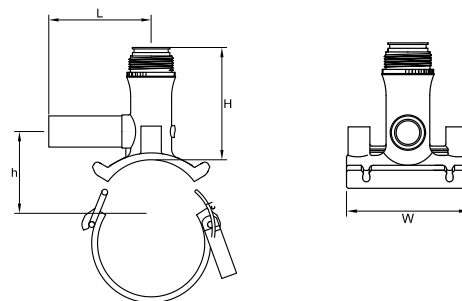
Kods	DN (mm)	L (mm)	L1 (mm)	D (mm)	D1 (mm)	L2 (mm)	D2 (mm)	D3 (mm)	Kausēšana (sec)	Dzesēšana (min)	Iepakojums (gab.)
665639	25x20*	77	38,5	34	25	36,5	29	20	35	3	100
665640	32x20*	77	38,5	43	32	36,5	29	20	40	3	100
665641	32x25	77	38,5	43	32	36,5	34	25	30	3	75
665646	40x32	84	41	52	40	41	43	32	50	5	100
665651	50x32	91	46,5	62	50	41	44	32	60	5	80
665652	50x40	91	46,5	62	50	43	52	40	60	5	80
665656	63x32	102	52	78	63	44	44	32	90	5	60
665033	63x40	102	52,3	77	63	45	52	40	70	5	60
665658	63x50	102	52	78	63	48	62	50	120	10	60
665659	75x63	126	61	98	75	57	82	63	80	7	28
665631	90x63	122,5	61	109,5	90	55	79	63	80	5	35
665635	110x63	158	80	140	110	58	98	63	70	10	18
665633	110x90	137,5	70	134	110	62	111	90	120	10	20
665632	125x90*	145	75	152	125	62,5	112	90	160	10	12
665636	160x90	192	96	200	160	73	117	90	200	22	6
665634	160x110	193	96	200	160	80	140	110	200	22	6
665686	180x125*	221	101	216	180	83	157	125	220	22	4
665687	200x160	365	104	250	200	90	196	160	270	22	1
665688	225x160*	385	112	280	225	90	196	160	265	22	1
665689	250x160*	400	123	310	250	90	196	160	300	30	2
665690	250x200*	427	123	310	250	104	250	200	300	30	2

**Elektrometināms līkums 45°
PE100 SDR11**


Kods	DN (mm)	L (mm)	L1 (mm)	D (mm)	D1 (mm)	Kausēšana (sec)	Dzesēšana (min)	Iepakojums (gab.)
665232	32	99	39	44	32	45	5	100
665254	40	108	41,5	53	40	50	5	70
665255	50	124	44,5	64	50	80	5	50
665263	63	136,4	50	78,5	63	35	5	30
665275	75	165	62	97	75	70	5	35
665290	90	192	60	117	90	110	10	18
665211	110	213	75	137	110	140	10	10
665212	125*	240	81	154	125	140	10	6
665224	160	320	105	217	160	240	10	4
665226	180*	320	105	217	180	240	22	2
665256	200	0	104	250	200	270	22	1
665257	225*	0	112	280	225	265	22	1
665258	250*	0	123	310	250	300	30	1

**Elektrometināms līkums 90°
PE100 SDR11**


Kods	DN (mm)	L (mm)	L1 (mm)	L2 (mm)	D (mm)	D1 (mm)	Kausēšana (sec)	Dzesēšana (min)	Iepakojums (gab.)
665208	20*	82	44	64	36	20	35	3	40
665209	25*	72,4	37,5	55,4	33,85	25	30	3	100
665215	32	84	40	62	44	32	60	5	80
665240	40	116	50	83	67	40	50	5	55
665250	50	116	50	83	67	50	90	5	50
665218	63	123,3	50	84,1	80	63	35	5	25
665220	75	141	53	92	95	75	70	5	25
665221	90	165	59	106	113	90	90	10	15
665223	110	205	71	135	137	110	160	15	6
665214	125*	228	72	152	154	125	200	15	6
665217	160	320	104	211	213	160	200	10	2
665227	180*	320	104	211	213	180	300	22	2
665251	200	425	104	298	250	200	270	22	1
665252	225*	460	112	318	280	225	265	22	1
665253	250*	505	123	347	310	250	300	30	1

**Elektrometināms sedlu trejgabals
PE100 SDR11**


Kods	DN (mm)	L (mm)	H (mm)	h (mm)	W (mm)	Kausēšana (sec)	Dzesēšana (min)	Iepakojums (gab.)
665572	40x32	105	110	27	120	40	3	10
665575	50x32	105	110	27	120	40	3	10
665578	63x32	105	119	62	120	80	10	10
665605	63x63	165	155	59,5	146	100	10	5
665621	75x32	105	110	77	120	90	10	10
665668	75x63	165	152	57	146	100	100	5
665654	90x32	105	110	77	120	90	10	10
665655	90x63	165	152	57	146	100	10	5
665664	110x32	105	117	87	120	80	10	10
665665	110x63	165	176	105	146	100	10	5
665670	160x32	105	122	112	120	100	10	10
665666	160x63	165	182	137	146	100	10	5
665612	180x63	165	183	147	146	100	10	5
665672	200x32	105	122	132	120	100	10	10
665673	200x63	165	183	157	146	100	10	5
665675	225x32	105	122	122	120	100	10	10
	250x32	105	122	158	118	100	10	15

